

PROTECCIÓN PULSADORES SIMBLE/DOBLE ANU

42-14-PE22A / 42-14-PE22CF



Accesorios de protección diseñados para asegurar la integridad y durabilidad de pulsadores simples y dobles de la línea ANU, proporcionando un mayor grado de protección en condiciones exigentes.

Modelos disponibles:

42-14-PE22A (protección para pulsador simple)

42-14-PE22CF (protección para pulsador doble)

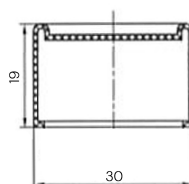
Estas protecciones mejoran la seguridad operativa y extienden la vida útil de los pulsadores, siendo una solución eficiente para aplicaciones en automatización, maquinaria industrial y control de procesos.



FICHA TÉCNICA

PROTECCIÓN PULSADOR SIMPLE ANU

SKU: 42-14-PE22A



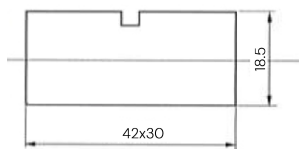
Largo	30 mm
Ancho	30 mm
Alto	19 mm
Material	Silicona



ESCANEA EL QR
PARA COMPRAR
EL PRODUCTO
EN NUESTRA WEB.

PROTECCIÓN PULSADOR DOBLE ANU

SKU: 42-14-PE22CF



Largo	42 mm
Ancho	30mm
Alto	18 mm
Material	Silicona

Si necesitas más información sobre este producto, visita nuestra web www.tascochile.cl o contáctanos para recibir asistencia de uno de nuestros ejecutivos.

Dirección
Av. Vicuña Mackenna 1325, Santiago, Chile.
Calle Victoria 37, Santiago, Chile · Santa Elena
1402, Santiago, Chile

Contacto
+569 4268 6248 · +562 2372 7250
ventasweb@tascochile.cl

En 2002, Tasco Chile nació con la misión de revolucionar el mercado nacional con accesorios y herrajes de alta calidad para tableros eléctricos, gracias a nuestra alianza con TASCOS LTDA, empresa brasileña, líder en Sudamérica.

Con el paso del tiempo, hemos ampliado nuestro catálogo, importando y representando a reconocidas marcas internacionales del sector eléctrico, satisfaciendo así las necesidades específicas de nuestros clientes.

Nuestra amplia gama de productos incluye:

Cerraduras para tableros y gabinetes · Automatización y control · Ferretería Eléctrica
Tableros y Gabinetes · Conductores · Herrajes para camiones · Protecciones

Recientemente, hemos agregado productos de las prestigiosas marcas Chint, Zes Silko y Elexo, garantizando una relación precio-calidad excepcional.

Apreciamos profundamente la confianza y lealtad de nuestros clientes, clave para nuestro crecimiento sostenible y responsable. Reconocemos y valoramos el compromiso de nuestros colaboradores, quienes gracias a su talento, hacen posible nuestro objetivo: brindar la mejor experiencia de compra, ofreciendo soluciones eléctricas innovadoras y productos de alta calidad.

NUESTRAS MARCAS REPRESENTADAS

