

Serie de aisladores adecuados para su uso como elementos portadores de barras colectoras en sistemas trifásicos y trifásicos más neutro. La serie consta de dos familias, cada una dividida en cuatro tamaños diferentes relacionados dimensionalmente con las secciones de las barras colectoras: cuatro para el sistema trifásico y cuatro para el sistema trifásico más neutro. El aislador de embarrado consta de dos barras transversales con huecos de alojamiento, cuyas anchuras -ajustables mediante un sencillo sistema patentado de espaciador de soporte- permiten la adaptación a diferentes secciones de embarrado, manteniendo constante la separación entre fases. Se suministra con varillas roscadas, arandelas y tuercas galvanizadas para el montaje en el bastidor y el apriete de las barras transversales. Fabricados en resina de poliéster o poliamida con un alto porcentaje de fibras de vidrio, garantizan una resistencia a largo plazo a los esfuerzos electrodinámicos provocados por las corrientes de defecto y un excelente comportamiento en entornos contaminados.

Características técnicas

Características funcionales

Resistencia al arco	> 120 s - ASTM D-495
Resistencia al tracking	> 300 min - ASTM D-2303
Resistencia a los golpes	25 kJ/m ² - UNI 6062
Rigidez dieléctrica	12 kV/mm - UNI 4291
Tensión de funcionamiento	750 / 900 AC / DC (V)
Tensión soportada nominal a 50 Hz durante 1 minuto	3 kV
Tensión nominal soportada a impulsos	8 kV

Condiciones de funcionamiento

Temperatura de funcionamiento	-40 ÷ 130 °C
-------------------------------	--------------

Características mecánicas

Absorción de agua	< 0,15% - UNI 4292
-------------------	--------------------

Características físicas

Clase de material	Autoextinguible, clase V0 (3,2 mm) según norma UL-94
Coefficiente de dilatación	2x10 ⁻⁵ °C - UNI 6061

Dimensiones generales

Altura (A)	62 mm
Anchura (B)	422 mm

Otras dimensiones

Dimensión - D	23 mm
Dimensión - E	340 mm
Dimensión - F	110 mm
Dimensión - G	110 mm

Dimensiones

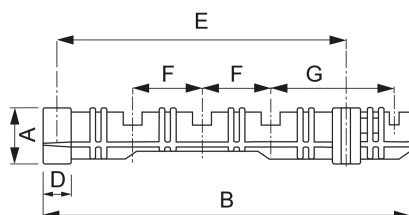
Dimensiones de las barras	50x8 ÷ 160x10 (Fase - sistemas de una barra)
---------------------------	--

Dimensiones

50x5 ÷ 160x10 (Fase - dos sistemas de barras)
 50x4 ÷ 160x10 (Neutro - sistemas de una y dos barras)

Dimensiones

Vista total



Variantes de productos

SPI 31
SA497500

SPI 32
SA498300

SPI 33
SA499100

SPI 34
SA500600

SPI 41
SA501400

SPI 42
SA502200

SPI 43
SA503000

Accesorios compatibles con el producto

SB 110
SA489200

SB 100
SA488400

SB 060
SA485000

SB 050
SA484300

SB 080
SA487600

SB 075
SA486800

SB 040
SA482700

SB 030
SA480100

SB 020
SA478500

Normas de referencia

Cumplimiento de las directivas comunitarias:

• **2014/35/UE (LVD)** • **2011/65/UE e 2015/863/UE (ROHS)**

se declara con referencia a las siguientes Normas:

• **EN IEC 61439-1** • **EN IEC 63000**

Vemer S.p.A. declina toda responsabilidad por el uso de los productos para fines distintos de los previstos, como se indica en la documentación técnica. Vemer S.p.A. se reserva el derecho de aportar, sin previo aviso, las modificaciones que, a su juicio, puedan mejorar las características técnicas y funcionales de los productos y la lógica de producción correspondiente. Las características técnicas y las imágenes de los productos indicados se dan a título indicativo y no son vinculantes en modo alguno, ya que pueden modificarse sin previo aviso.