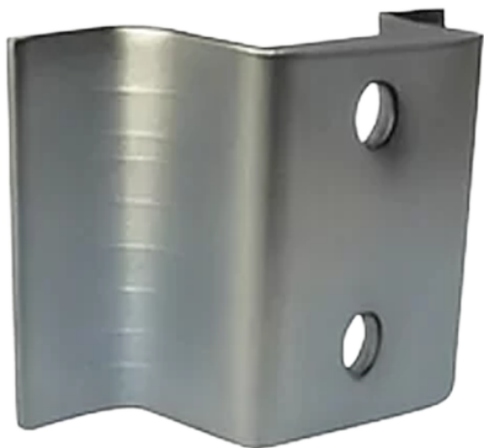


FICHA TÉCNICA



Soporte estructural metálico de perfil bajo, diseñado para funciones de sujeción y fijación de elementos dentro de herrajes, cajas, tableros o estructuras técnicas. Su construcción metálica y diseño compacto lo hacen útil como punto de anclaje en aplicaciones de herrajes, varillas, guías o accesorios de cierre, ofreciendo estabilidad en posiciones bajas o de soporte inferior.

Especificaciones Técnicas

Material: Acero u otra aleación metálica resistente

Acabado: Tratamiento anticorrosión (zincado o similar)

Fijación: Orificios para tornillos/pernos (sujeción mecánica)

Uso recomendado: Soporte y anclaje de herrajes, varillas, espánoletas u otros componentes mecánicos en estructuras y paneles



ESCANEA EL QR
PARA COMPRAR
EL PRODUCTO
EN NUESTRA WEB.

Si necesitas más información sobre este producto, visita nuestra web www.tascochile.cl o contáctanos para recibir asistencia de uno de nuestros ejecutivos.