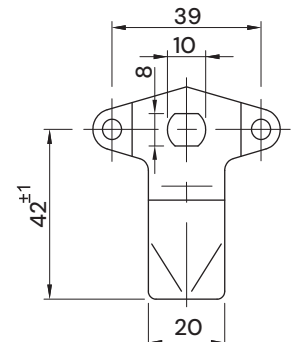
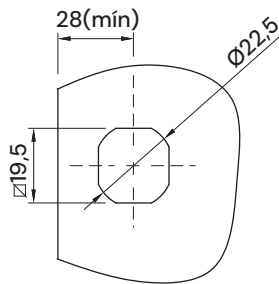


NOTA: Para lengüetas protegidas, agregue la letra P al final del código. Ej.: 20551P

- 
- 
- 
- 
- 
- ZK**
- NG**
- IP 65**
- 1**  
PUNTO
- 
- CR**
- 3**  
PUNTOS

Perforación para Montaje



Lengüeta 3 puntos

**DATOS TÉCNICOS**

**Suministro:**

Manilla, casquillo y tuerca de fijación inyectados en zamak. Eje accionador y lengüeta de 3,8 mm de espesor fabricados en acero al carbono.

**Acabado:**

Manilla y casquillo cromados o pintados en negro. Lengüeta, tuerca y eje galvanizados trivalente blanco.

**Montaje:**

Es necesario desmontar la lengüeta. Fijación mediante tuerca.

**Accesorios:**

Chapas estampadas (Pág 9). Varillas y guías (Pág 83).

**Nota:**

Para cierres con cilindro yale la llave se retira en posición de cerrado y abierto. Cierre con cilindro yale viene con 1 llave (combinación STD Tasco). Diferentes combinaciones bajo pedido.

	MEDIDA DE LENGÜETA AJUSTABLE (A)	MANGO CON YALE		MANGO SIN YALE	
		NEGRO	CROMADO	NEGRO	CROMADO
1 PUNTO	8 a 18 mm	20551	20552	20561	20562
	17 a 27 mm	20553	20554	20563	20564
	22 a 32 mm	20555	20556	20565	20566
	32 a 42 mm	20557	20558	20567	20568
	40 a 50 mm	20559	20560	20569	20570
3 PUNTOS	20 a 30 mm	20571	20572	20573	20574
	27 a 37 mm	20575	20576	20577	20578